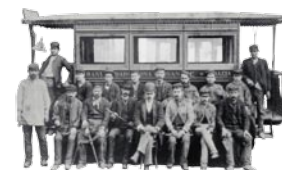


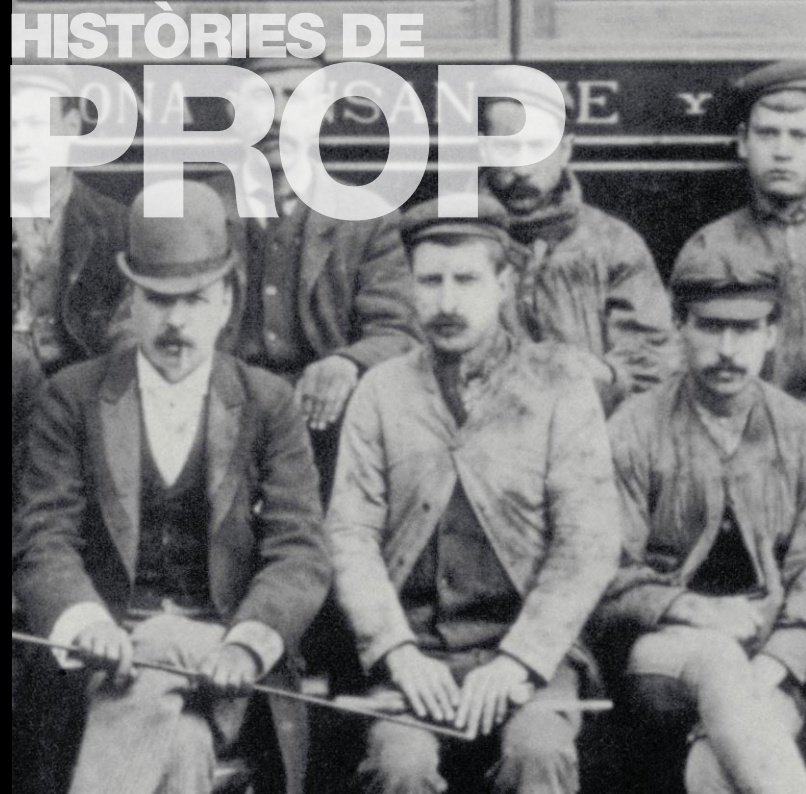


**Museu d'Història
de Catalunya**



HISTÒRIES DE LLUNY

HISTÒRIES DE PROP



INFORMACIÓ

Al telèfon del Museu d'Història de Catalunya:
932 254 700

A la web del Museu: www.mhcat.cat

Les activitats infantils i juvenils estan preparades per a grups de 25 persones, com a màxim. Els grups han d'anar acompanyats per 2 adults.

PREUS

Exposició permanent

Tarifa normal: 4,00 €

Tarifa reduïda 3,00 €

Exposicions temporals

Tarifa normal: 3,00 €

Tarifa reduïda: 2,00 €

Visita combinada (visita a l'exposició permanent i a les temporals)

Tarifa normal: 5,00 €

Tarifa reduïda: 4,00 €

Tenen dret a la tarifa reduïda: pensionistes; nois i noies de 7 a 18 anys; titulars del carnet d'estudiant; titulars del carnet jove; grups de 20 persones o més; famílies monoparentals.

Tenen dret a gratuïtat: majors de 65 anys; nens i nenes fins a 6 anys; membres de l'ICOM; grups escolars acompanyats de professor, famílies nombroses; personal docent; discapacitats; aturats; amics del Museu d'Història de Catalunya

HORARIS D'OBERTURA DEL MUSEU I DE LES EXPOSICIONS TEMPORALS

De dimarts a dissabte: de 10 a 19 h;
dimecres fins a les 20 h

Diumenges i festius: de 10 a 14.30 h

Dilluns no festius: tancat

Dies de tancament: 25 i 26 de desembre,
i 1 i 6 de gener

ACCESSOS

Tres aparcaments comercials prop de l'edifici del museu: passeig Joan de Borbó, Moll d'Espanya i Moll de la Fusta.

Els autocars de visitants tenen espais d'aparcament propers al museu
Autobús, línies núm. 14, 17, 19, 36, 39, 40, 45, 51, 57, 59, 64 i 157.

Metro, línia 4 (groga) estació Barceloneta.

Tren: estació de França

Bicing: Pl. Pau Vila

MUSEU D'HISTÒRIA DE CATALUNYA

Pl. Pau Vila, 3

08003 Barcelona

Tel. 93 225 47 00

Fax 93 225 47 58

www.mhcat.cat

mhc.cultura@gencat.cat



Disseny: Miquel Puig. Fotografies: Eloi Bonjoch, Ramon Manent, Museu del Prado, fotografies monuments © IJHC



Històries de lluny i de prop

El Museu d'Història de Catalunya us ofereix un recorregut per la història, que comença a la prehistòria i acaba al present, al nostre temps. De forma periòdica, el MHC presenta exposicions temporals, que amplien el seu contingut bàsic. També posa a la vostra disposició, tot un seguit de serveis complementaris, que van de la botiga a l'atenció personalitzada als ensenyants, passant pel restaurant, la biblioteca i les visites guiades... Tot, amb l'objectiu d'apropar una història que ve de lluny: la història de Catalunya.

El museu fora del museu

Per tal de conèixer millor la història i la cultura de Catalunya, us suggerim una visita als conjunts monumentals que gestiona el museu: Reial Monestir de Santes Creus, a Aiguamúrcia; convent de Sant Bartomeu de Bellpuig, a Bellpuig; castell de Cardona, a Cardona; casa museu Prat de la Riba, a Castellterçol; Seu Vella de Lleida, a Lleida; castell de Miravet, a Miravet; casa Rafael Casanova, a Moià; cartoixa d'Escaladei, a la Morera del Montsant; castell de Claramunt, a la Pobla de Claramunt; monestir de Sant Pere de Rodes, a el Port de la Selva; torre de la Manresana, a els Prats de Rei; castell i monestir d'Escornalbou, a Riudecanyes i canònica de Vilabertran, a Vilabertran.

Acció cultural: S'ofereix un ampli ventall d'activitats adreçades a tot tipus de públic. Informació a la pàgina web: www.mhcat.cat i al telèfon 93 225 47 00.

Auditori: Sala de conferències, actes, cursos, seminaris, congressos i presentacions.

Biblioteca: Permet accedir a la consulta de fons bibliogràfics i documentals relacionats amb la història de Catalunya. Oberta al públic de dilluns a divendres de 10 a 15 h i dimarts, dimecres i dijous de 16 a 18 h.

Botiga i llibreria: Llibres i objectes de regal. L'horari d'obertura és el mateix del museu i l'accés és lliure des del carrer.

Visites: Visites amb monitors especialitzats, per a grups d'adults i d'escolars tots els dies d'obertura al públic. **Cal fer reserva prèvia, al telèfon 93 225 42 44.**

Cafeteria i restaurant: És de lliure accés a la planta 4. Ofereix servei de cafeteria en l'horari de museu i servei de restaurant, als migdies amb menú, i a les nits, sopar a la carta. Disposa de terrassa amb àmplies vistes sobre la ciutat. **Informació i reserves al telèfon 93 221 17 46.**

Servei educatiu: Informació, suport i materials per als centres d'ensenyament i per al seu professorat. Activitats específiques per a tots els nivells i col·lectius educatius, tant de l'educació formal com de la del lleure. **Informació i concertació, al telèfon 93 225 42 44.**

Exposicions: De forma periòdica, el museu fa exposicions temporals, que podeu visitar a les plantes 0 i 1.